



XIII Jornadas de Ingeniería del Software y Bases de Datos
VIII Jornadas sobre Programación y Lenguajes
Gijón, 7-10 de Octubre de 2008

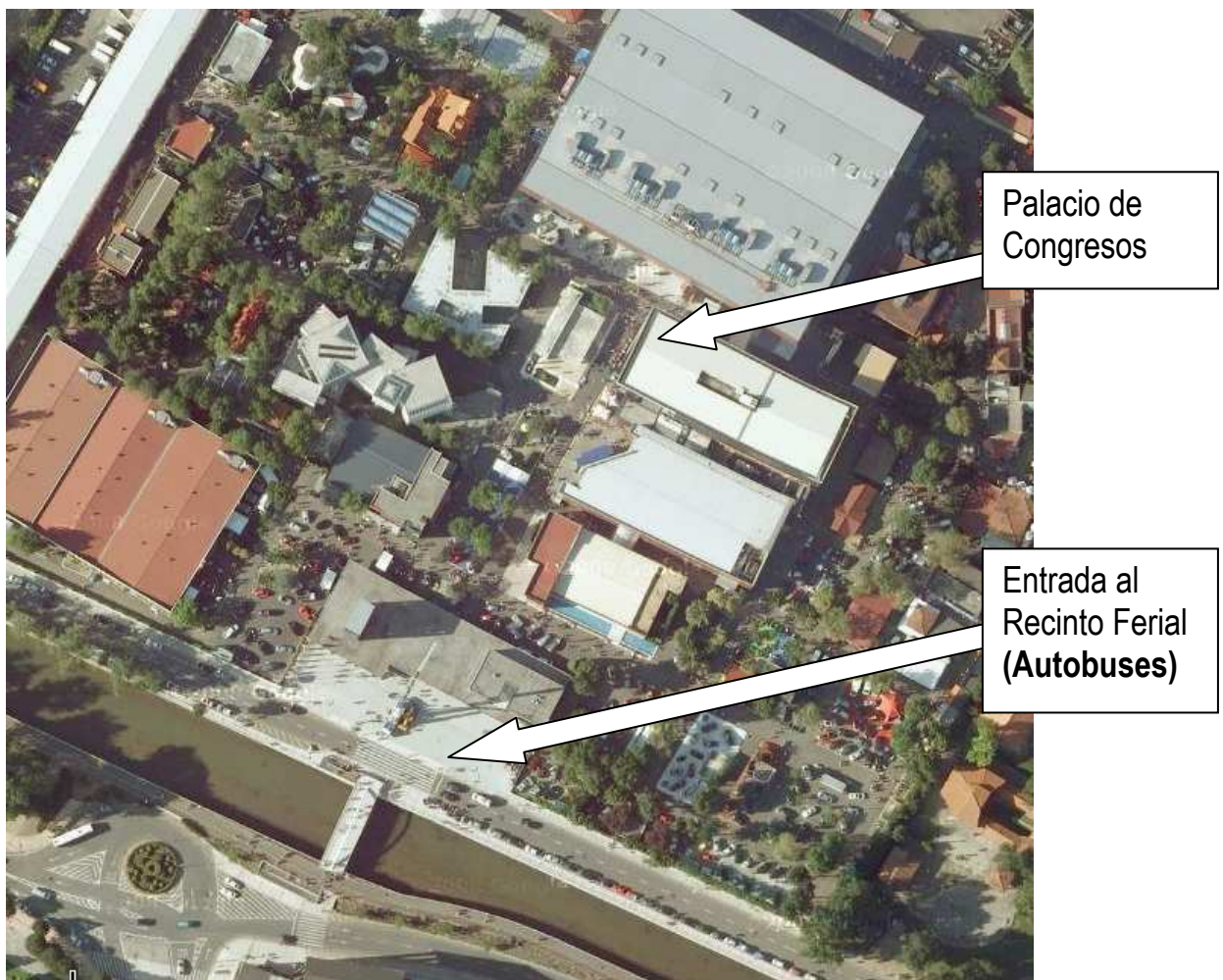


Recepción de bienvenida

La recepción de bienvenida de las Jornadas JISBD y PROLE consistirá en una típica espicha asturiana que se celebrará en el **llagar “Casa Trabanco”** <http://www.casatrabanco.com/>. Se recomienda llevar ropa y calzado cómodos.

Los autobuses les recogerán a las **20:30** en el Paseo del Doctor Fleming, a la entrada del recinto ferial. Se ruega puntualidad.

Recuerden llevar **el ticket correspondiente**, que deben entregar al subir al autobús.



Recepción de bienvenida en coche particular

La organización **recomienda ir a la recepción de bienvenida en los autobuses** dispuestos para ello. Si desean acercarse en su coche particular, éstas son las indicaciones que deben seguir:

- Salir de Gijón por la Avenida de Justo del Castillo y Quintana. Seguir las indicaciones hacia la autopista A8 en dirección a Oviedo.
- En la autopista A8 tomar la salida 386 dirección Gijón (El Llano) / Pola de Siero (AS-248).
- A 400 m. tomar la primera salida en la glorieta, dirección Pola de Siero.
- A 225 m. tomar la tercera salida en la glorieta dirección Pola de Siero.
- Circular por la AS-248 durante 2,5 Km. Pasada la localidad de Granda seguir durante 1 Km. hasta el poblado de La Camocha. Una vez aquí tomar la carretera local durante 3 Km. hasta llegar a **Lavandera**, donde se encuentra **Casa Trabanco (43° 28,248' N, 5° 38,763' W)**.

